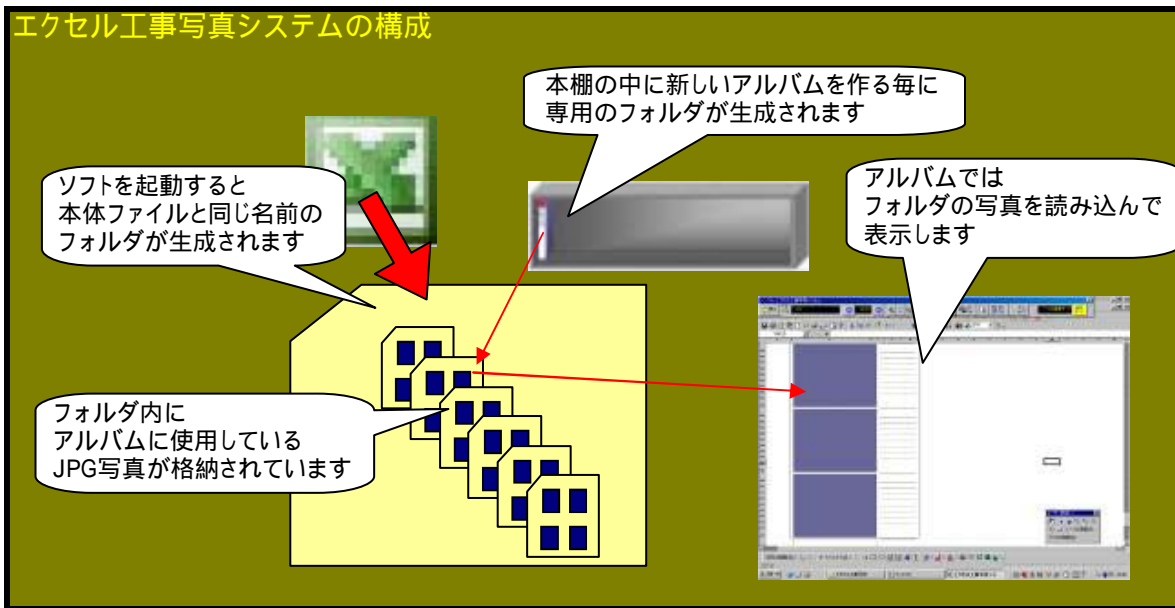


# エクセル工事写真システム 使い方マニュアル

## エクセル工事写真システムの構成

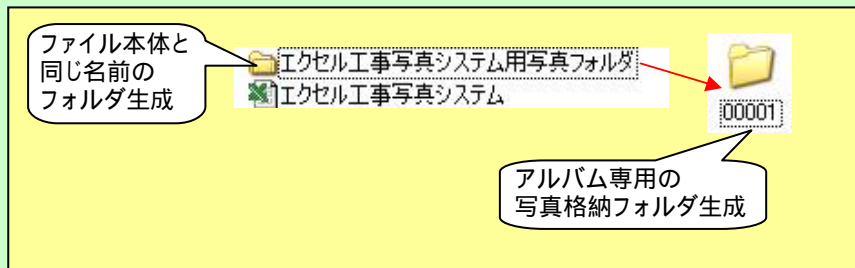
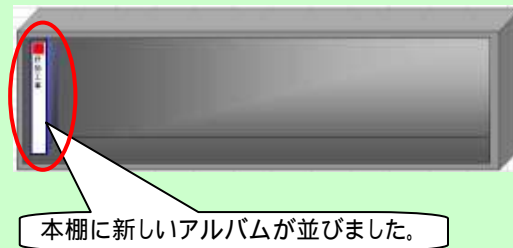
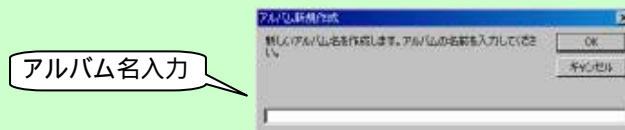
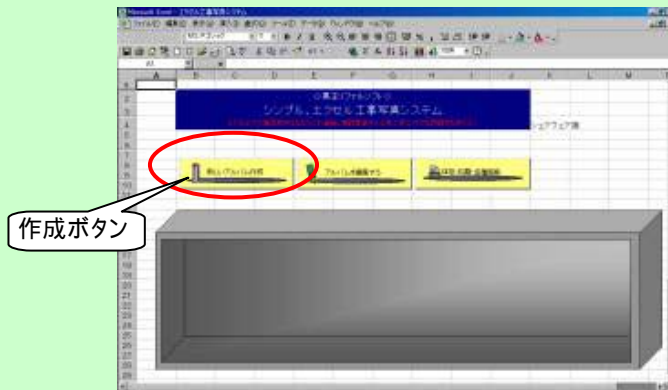


## ソフトの使い方

### 1. 本体のエクセルファイルを開きます

アルバム作成操作の途中で、本体ファイルの名前は変更できませんので、アルバム作成開始の前に、あらかじめファイルの名前を変更しておいてください。

## 2. 新しいアルバムを作成します。



### 3. アルバムを開きます

アルバムを  
クリックします



アルバム編集シートが  
開きます

メニューバーは  
ダブルクリックで表示されます

すでに写真が  
登録されている場合は  
自動的に写真を表示します



#### 4. 写真操作メニューから写真を操作します。

枠の周囲をダブルクリック

写真操作メニュー呼び出し

写真取得

挿入

削除

キャンセル

写真の並べ替え

挿入削除

ファイル選択ダイアログ表示

枠ぴったり写真挿入

#### 写真の一括挿入機能

メニューバーのフォルダ一括取得ボタン

一括取得

選択したフォルダ内の写真を全て取り込みます

#### 5. 写真にメモ書き

オートシェイプで写真にメモ書きできます  
グループ化禁止

タイトルは一括入力もできます

コメント欄の形状は変更機能もあります

## 6. 写真の出力(必要に応じて様々な形式で出力できます)

**印刷出力**

- アルバム全頁印刷
- 単ページ印刷
- 表紙も出力する

印刷出力

画質モードによらず高画質に印刷します

**マクロなしエクセル出力**

- 全てのアルバムを出力
- 現在のアルバムを出力
- 高画質で出力
- 表紙も出力する

エクセル出力

マクロのないエクセルファイルで出力します  
気軽に人に渡せます

**ホームページ出力**

- 全てのアルバムを出力
- 現在のアルバムを出力

ホームページ出力

ホームページの形式で出力できます  
高画質に写真を提出できます

**カタログ出力**

- 全てのアルバムを出力
- 現在のアルバムを出力
- 高画質で出力

カタログファイル出力

写真の一覧をエクセルファイルで出力できます

表紙のイメージ

工事写真帳

工事番号: 111-111111

工事名: ●●工事

工事内容: ●●●●●●●●

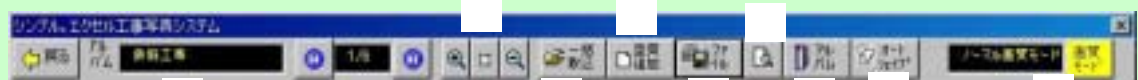
工事場所: 東京都中央区

工事完了日: 平成24年10月

工事担当者: ●●●●●●●●

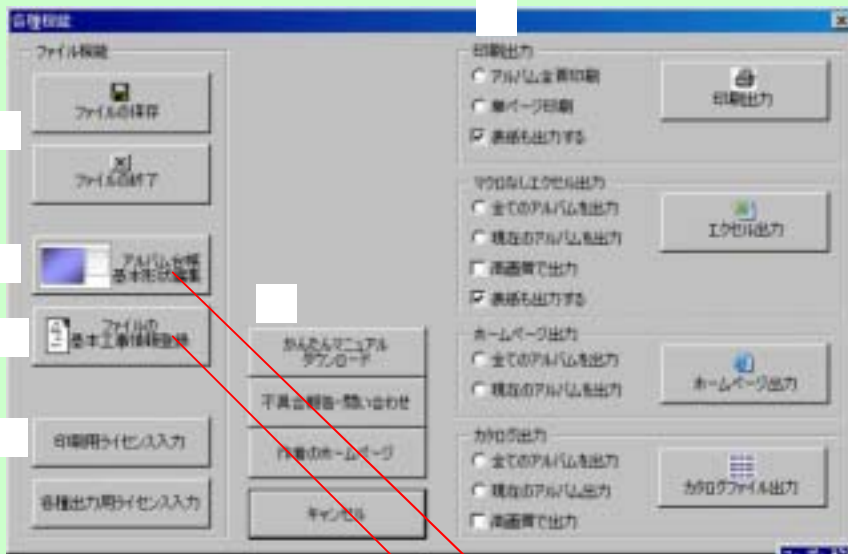
工事会社名: ●●建設株式会社

## アルバムのメインメニュー

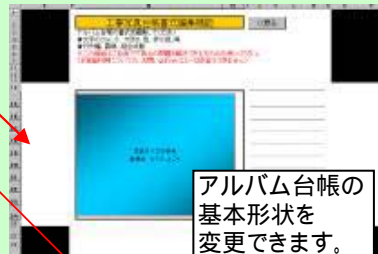


- |           |                                |
|-----------|--------------------------------|
| 戻るボタン     | 本棚のページに戻ります。                   |
| アルバム表示    | 現在のアルバム名が表示されます。               |
| 頁移動ボタン    | 写真を1頁ずつ移動します。                  |
| 画面ズームボタン  | 真ん中のボタンで3枚いっぱいに表示します。          |
| 写真一括取込ボタン | フォルダ内の画像ファイルを全て取り込みます。         |
| 空白頁追加ボタン  | 写真枠が足りなくなった場合に、頁を増やします。        |
| ファイルボタン   | 保存・印刷・出力他、ファイルメニューを表示します。      |
| プレビューボタン  | 印刷プレビューです。                     |
| アルバムボタン   | コメント欄のタイトルの一括入力など、アルバム情報の編集です。 |
| 図形描画ボタン   | オートシェイプのツールバーを呼び出します。          |
| 画質ボタン     | 画質モードを変更します。                   |

## ファイル操作等、各種機能メニュー



ファイル保存、ファイル終了ボタン  
アルバム台帳基本形状編集ボタン  
ファイルの基本工事情報登録  
ライセンス登録ボタン(シェアウェア版)  
各種ホームページボタン  
各種出力ボタン



工事写真の表紙に  
記載する情報を編集します

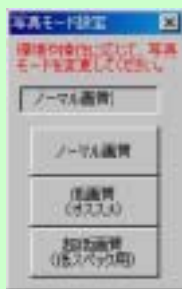
## ファイル操作等、各種機能メニュー



工事写真の表紙に記載する情報を編集します。

操作中のアルバムをフォルダごと削除します。

## 画面表示画像の画質設定



操作中の画面の画質を設定できます。  
低いスペックで重たい場合は、低画質にすれば  
さくさく動くかもしれません。

メニューボタンから印刷した場合は  
どの画質モードの場合でも高画質に印刷できます。

