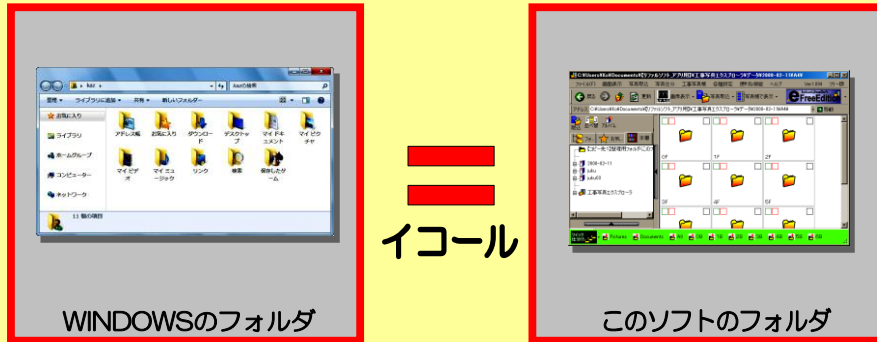


フォルダそのまま工事写真

このソフトのフォルダの中身は
Windowsのフォルダと同じと思ってください

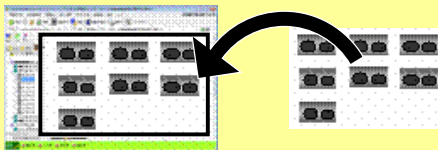


写真帳って何だ？

このソフトではフォルダそのものが写真帳です。
写真帳にしたい写真を任意のフォルダにまとめるだけで
工事写真が完成します！

新しい写真帳を作成するとは？

「新しい写真帳を作成する」＝「写真をフォルダに入れる」です
必要な写真をフォルダにあつめたら、写真帳にしましょう

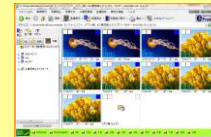


写真帳にしたい写真を
フォルダに集めます

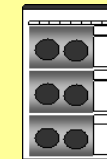
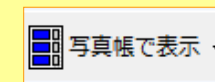
写真帳の形にする

フォルダの写真は「写真帳で表示」ボタンで写真帳になります

1 写真のあるフォルダを表示して



2 「写真帳で表示」ボタンを押してください

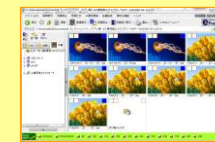


3 フォルダ内の写真が 「写真帳の画面」に表示されます

写真帳で表示する前にすること

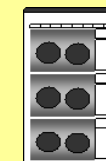
並べ替えや文字入れは普通の画面でしてください
写真帳画面では印刷、出力をします

「並べ替え
文字入れは」
この画面から



ふつうの画面

印刷のときに写真帳にしよう



写真帳の画面